

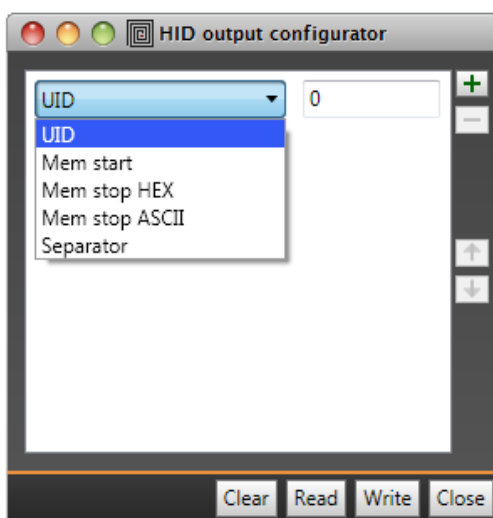
# RFID-USB-Reader 13,56MHz

## HID-Modus (Tastatur-Modus)

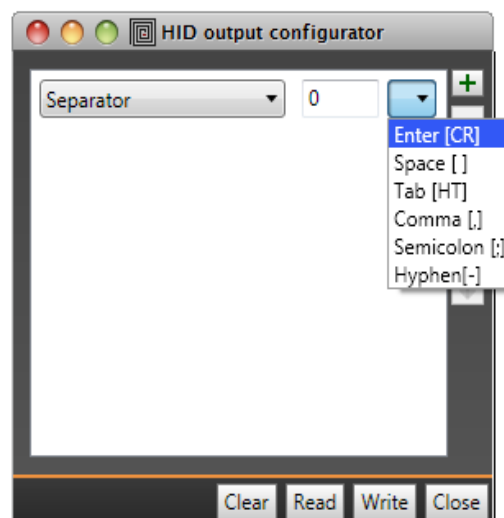
### Betriebsmodus Tastatur

Mit dem Modus HID (Human Interface Device) lässt sich der Reader als herkömmliche Tastatur betreiben. Der Reader wird lediglich mit einem USB-Port verbunden und kann direkt verwendet werden. Für den Betrieb als Tastatur muss kein Treiber installiert werden.

Bei der Erfassung eines Transponders setzt der Reader die gewünschten Informationen an dieser Stelle ein. Die Konfiguration wird mit der kostenfrei bereitgestellten Software vorgenommen.



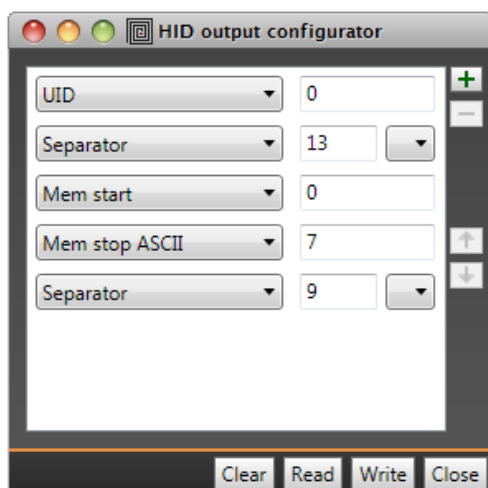
Konfigurator HID Modus – Auswahl Inhalts eines Transponders.



Konfigurator HID Modus – Auswahl der Trennzeichen

### Konfigurationsbeispiel

Die aufgezeigte Konfiguration wird bei Detektion eines Transponders folgende Ausgabe auf dem Bildschirm anzeigen.



Ausgabe-Konfiguration: UID <ENTER>  
Speicher (die ersten 8 Zeichen) <TAB>

Vor dem Lesevorgang

	A	B	C
1			
2			
3			

Nach dem Lesevorgang

	A	B	C
1	E004015002CCCD4A		
2	Speicher		
3			